

## LES TROUBLES COGNITIFS SPÉCIFIQUES (DYS)

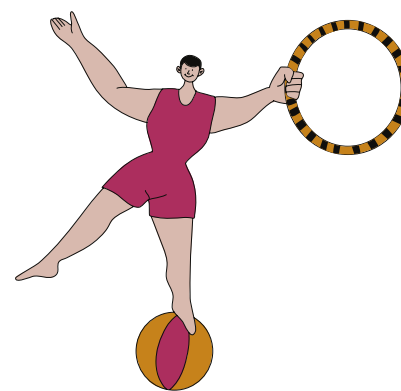
Les Troubles Dys sont des troubles cognitifs spécifiques :



**Troubles du développement du langage**  
(dysphasies)



**Troubles spécifiques du langage écrit**  
(dyslexies, dysorthographe)



**Troubles du développement de la coordination**  
(dyspraxies, dysgraphie)



**Troubles de la cognition mathématique**  
(dyscalculie)

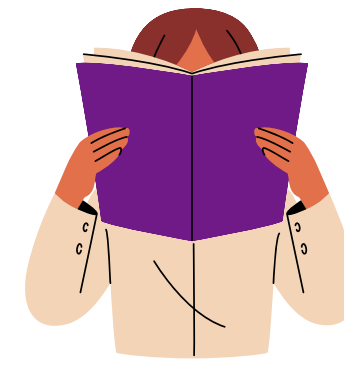
Ils ont des répercussions sur :



**L'attention**



**La mémoire**



**Les apprentissages tout au long de la vie**

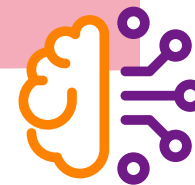
Ce sont des **troubles du neurodéveloppement** qui durent toute la vie.



**7 millions** de personnes en France ont un trouble Dys.



**40%** des personnes ayant un trouble Dys ont plusieurs troubles.



Des aménagements et des rééducations permettent de **mettre en place des stratégies** pour pallier autant que faire se peut les difficultés.



Les personnes ayant des troubles Dys peuvent développer des atouts tels que **la créativité, l'innovation, l'adaptabilité** ou encore **la ténacité.**



**L'inclusion est l'affaire de tous !**